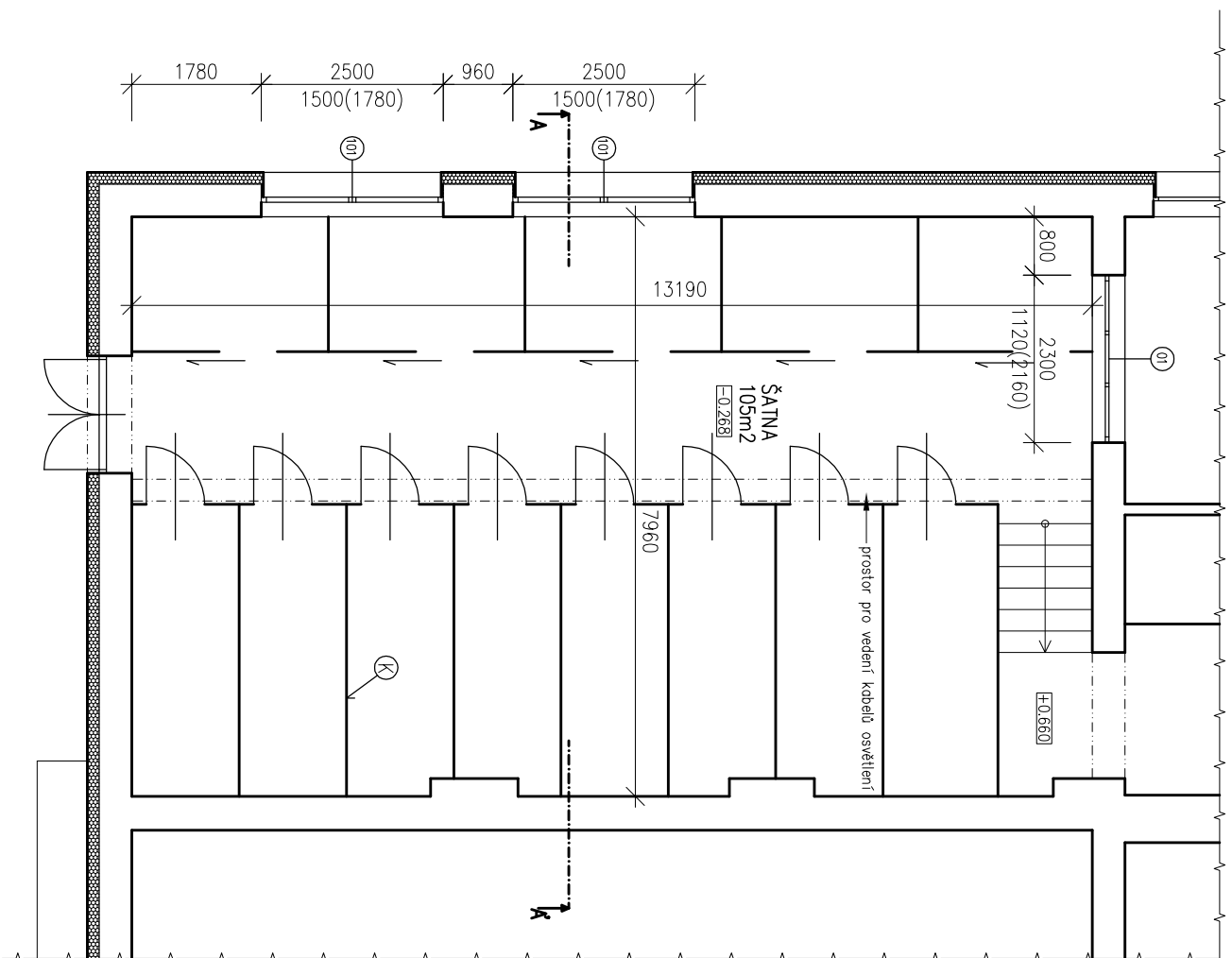

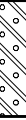





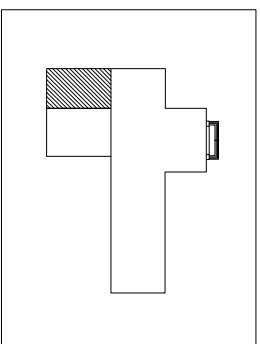


PUDORYS

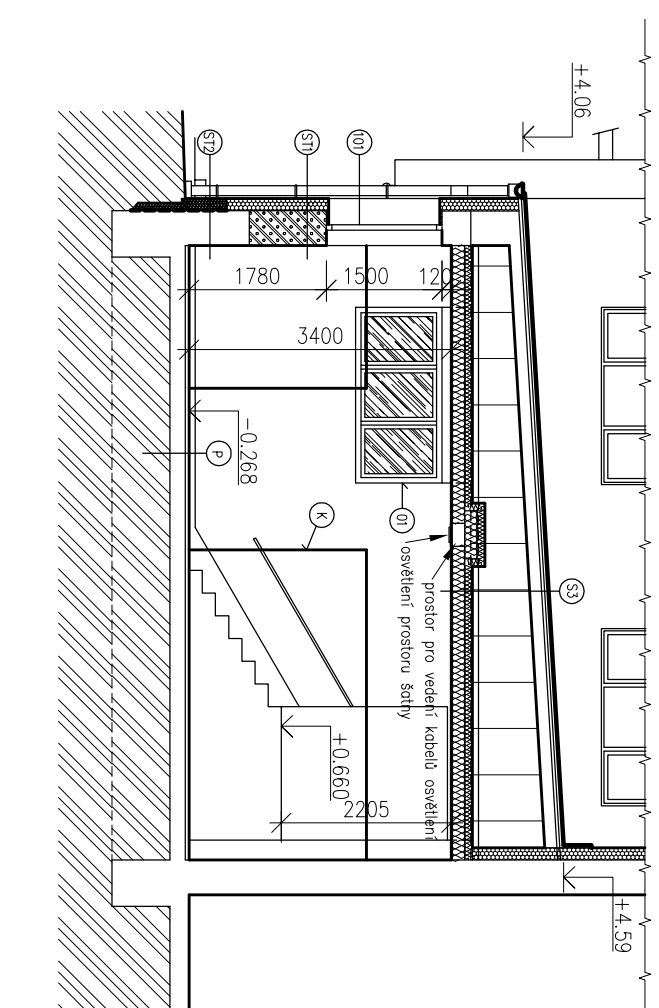


LEGENDA MATERIÁLŮ

- | | |
|---|---|
|  | STÁVAJÍCÍ ZDIVO – KOMBINACE PLYNOSILIKÁTU
A KERANICKÝCH DĚROVANÝCH CIHEL |
|  | ZDIVO Z CIHEL PLYNOSILIKÁTOVÝCH |
|  | ZEMINA PŮVODNÍ |
|  | TEPELNÁ IZOLACE – EXTRUDOVANÝ POLYSTYREN, TL. 160, 100 a 50mm |
|  | TEPELNÁ IZOLACE – MINERÁLNÍ FASÁDNÍ VLNA, TL. 160mm |
|  | HYDROIZOLACE – NATAVITELNÉ ASFALTOVÉ PÁSY |
|  | TEPELNÁ IZOLACE – MINERÁLNÍ ROHOŽ, tl. 100+160mm |

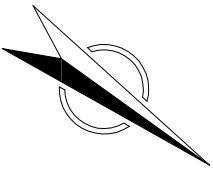


ŘEZ A-A'



Poznámky:

- stávající otvory tvořené skleněnými tvárniciemi (luxfery) budou odstraněny a nahrazeny plastovými okny – viz. tabulka výplňní otvorů
- (okenní otvory budou vyzděny do výšky 1m plynosilikátovými tvárniciemi – tl. zdiva dle stávajícího zdivo)
- interiérové okno bude vyměněno – viz. tabulka výplňí otvorů
- (úprava výšky otvoru v návaznosti na požadovanou výplň bude řešeno pomocí přídavných rozšiřovacích profilů)
- prostor pro vedení kabelů osvětlení šatny (veden středem místnosti) bude zachováno, jeho výška se sjednotí s výškou místnosti
- po odstranění stávající sítěšní konstrukce je nutné provést zateplení stěny tělocvičny a až poté novou skladbu střešní konstrukce
- v rámci provedení stavby provést jádrové vrtý pro systém nuceného větrání dle DPS – část VZT
- fasádání líc opatřit příslušnými mřížkami dle specifikace


$$\pm 0,000 = 334,38$$

VEDOUcí ZAKÁZKY:		ODPOVĚDNÝ PROJEKTANT:		VYPRACOVAL:	
ING. JAROMÍR CHÁVAL		ING. LIBUŠE BOUŠKOVÁ		ING. LIBUŠE BOUŠKOVÁ	
<div> <div>AKCE</div> <div>ENERGETICKÉ ÚSPORY NA OBJEKTU ŠKOLY SOŠ a SOU, KLADNO, DUBSKÁ</div> </div>					
<div> <div>ČÁST</div> <div>ZATEPLENÍ OBVODOVÉHO PLÁŠTĚ OBJEKTU ŠKOLY</div> </div>					
<div> <div>INVESTOR</div> <div>Střední odborná škola a střední odborné učiliště Kladno, Dubská Dubská 967 272 03 Kladno</div> </div>					
<div> <div>ČÁST</div> <div>D.1.1. ARCHITEKTONICKÉ A STAVEBNÉ TECHNICKÉ ŘEŠENÍ D.1.1.b. VÝKRESOVÁ ČÁST</div> </div>					
<div> <div>OBSAH</div> <div>ZATEPLENÍ STROPU ŠATNY NAVRŽENÝ STAV - PŮDORYS + ŘEZ A-A</div> </div>					

ARIPROS

architektura - interiéry - projekce staveb

S.r.o.

Železničářů 2286, 272 01 Kladno - Kročehlavy

tel.: 312 246 002

e-mail: info@aripros.cz

IČO: 261 74 936

STUPEŇ:

DPS

FORMÁT:

MĚŘITKO:

2xA4

1:100

Č. ZAKÁZKY:

302 116

DATUM:

červen 2016

PARÉ:

č. VÝKRESU

7.

D.1.1.b.